

第2回

自助具 福祉用具 コンテスト



応募方法

福祉用具相談支援システムに登録・ログイン後、「生活行為工夫情報」から新規登録することで応募完了となります
※ 登録・ログイン方法は裏面をご参照ください

募集期間

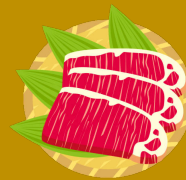
2023年4月1日から2024年1月15日までの登録事例が対象です

選考方法

運営委員により選考し、表彰者にはメールでご連絡いたします

表彰

最優秀賞 近江牛



優秀賞① 近江米



優秀賞② スターバックスカード



各1名



備考

追加情報等は滋賀県作業療法士会HPにて情報公開いたします

お問合せ先

滋賀県作業療法士会 福祉用具対策委員 寺井（びわこリハビリテーション専門職大学）宛

TEL 0749-46-2311

Mail j-terai@ot-si.aino.ac.jp

2023 生活行為工夫事業へのご参加・ご協力のお願い

福祉用具相談支援システムをご存知ですか？



利用登録することで
作業療法士が行ってきた
数多くの工夫事例を閲覧でき
あなたのお困りごとが
解決できるかもしれません



1. 初めて利用される方はまずは利用登録をしてください

「福祉用具相談支援システム (<https://www.jaot.info>)」で検索

利用登録用ログインID yokaot
利用登録用パスワード otot



2. 利用登録済みの方はIDが会員番号でパスワードが登録アドレスです

OT協会番号

登録時メールアドレス

パスワードを表示

ログイン

初めてのご利用の方はコチラ
(新規利用登録)



数多くの利用登録・事例登録をよろしくお願い致します

