

The 36th Annual Meeting of the Japanese Society for Rheumatology and Rehabilitation Research

第36回日本リウマチリハビリテーション研究会学術集会

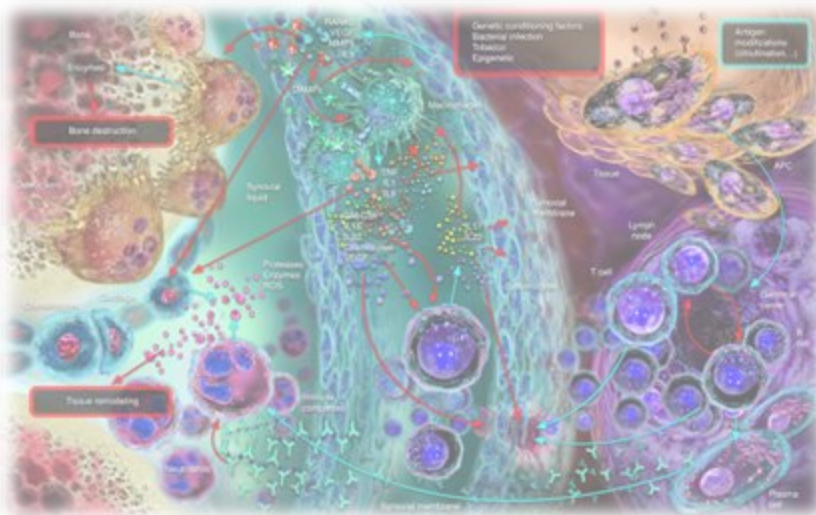
リウマチのリハビリテーション治療の再起動

日程：2025.2.16（日）

大阪医科大学 リハビリテーション医学教室

大会長：佐浦 隆一

会場：関西医科大学牧野キャンパス



Optimize and restart !!

The rehabilitation treatment for Rheumatoid Arthritis !

お問合せ：第36回日本リウマチリハビリテーション研究会学術集会 事務局

道後温泉病院 リハビリテーション科 内

佐藤信治 島原範芳

E-mail: jarr.36th.meeting@hotmail.com TEL: 089-933-5131

<https://sites.google.com/view/37th-jarr-meeting/top?authuser=0>

学術集会プログラム

大会長講演

➤ 関節リウマチのリハビリテーション治療のレビュー

講師：佐浦隆一 先生 大阪医科薬科大学 リハビリテーション医学教室 教授

教育講演

➤ 2024年の地域医療構想とリウマチ診療

講師：三上 幸夫 先生 広島大学病院 リハビリテーション科 教授

➤ 骨はダイナミックに躍動している

ー関節リウマチにおける骨破壊に関与する破骨細胞とは？ー

講師：宇田川 信之 先生 松本歯科大学 歯学部 歯学科 生化学講座 教授

シンポジウム

➤ リウマチリハビリテーションを再考する

- ・新しい日常生活指導・患者教育の再考

演者：佐藤 信治 先生 道後温泉病院リウマチセンター リハビリテーション科

- ・運動療法の再考

演者：島原 範芳 先生 道後温泉病院リウマチセンター リハビリテーション科

- ・作業療法・スプリントの再考

演者：田口 真哉 先生 丸の内病院 リハビリテーション科

- ・高齢RA患者の介護保険下でのリハビリテーションマネジメントの再考

演者：土井 博文 先生 京都大原記念病院グループ 地域包括連携室

一般演題

第36回日本リウマチリハビリテーション研究会 事務局

道後温泉病院 リハビリテーション科 内
佐藤信治 島原範芳

TEL： 089-933-5131

E-mail：jarr.36th.meeting@hotmail.com

